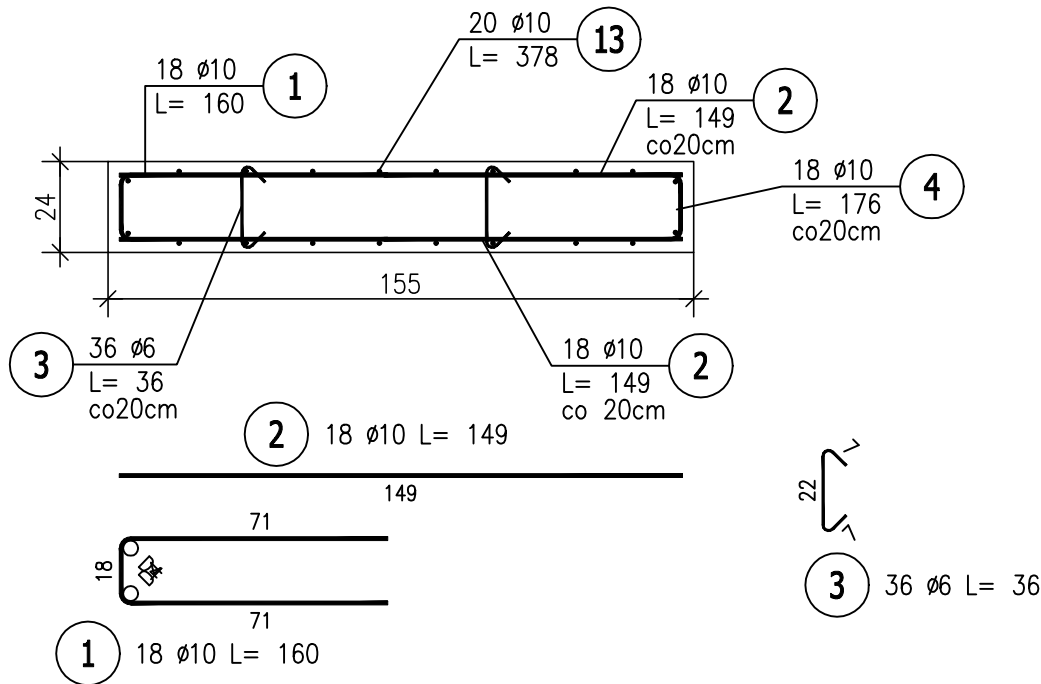


ZESTAWIENIE STALI ZBROJENIOWEJ

POZ.	NR PRĘTA	Ø [mm]	DŁUGOŚĆ [m]	ILOŚĆ			DŁ. ŁĄCZNA [m]				
				PRĘTÓW	x POZ.	RAZEM	RB 500W		A-IIIIN		
							Ø10	Ø12	Ø6	Ø8	Ø10
Poz. F1.-1 – – 5 szt.											
F1.-1	1	6	0,320	18	5	90			28,80		
	2	8	2,530	18	5	90				227,70	
	13	10	3,780	14	5	70	264,60				
Poz. F2.-1 – – 7 szt.											
F2.-1	1	6	0,360	36	7	252			90,72		
	2	10	1,600	36	7	252					403,20
	3	10	1,570	18	7	126					197,82
	3	10	1,570	18	7	126					197,82
	13	10	3,780	22	7	154	582,12				
Poz. F3.-1 – – 6 szt.											
F3.-1	13	10	3,780	12	6	72	272,16				
	14	8	2,190	18	6	108				236,52	
	15	6	0,320	18	6	108			34,56		
Poz. F4.-1 – – 2 szt.											
F4.-1	1	10	1,600	18	2	36					57,60
	2	10	1,490	18	2	36					53,64
	2	10	1,490	18	2	36					53,64
	3	6	0,360	36	2	72			25,92		
	4	10	1,760	18	2	36					63,36
	13	10	3,780	20	2	40	151,20				
Poz. V1.-1 – – 1 szt.											
V1.-1	1	10	3,780	732	1	732					2766,96
	3	10	60,320	48	1	48	2895,36				
	4	6	0,350	619	1	619			216,65		
	7	10	0,930	1284	1	1284					1194,12
	9	12	45,540	4	1	4		182,16			
	11	6	0,940	166	1	166			156,04		
	12	10	1,510	276	1	276					416,76
	12	10	1,490	276	1	276					411,24
	16	10	45,540	16	1	16	728,64				
Poz. ZAKOŃCZENIE2 – – 1											
ZAKOŃCZENIE2	1	10	1,600	48	1	48					76,80
Poz. ZAKOŃCZNIE 1 – – 3 szt.											
ZAKOŃCZNIE 1	1	10	1,600	24	3	72					115,20
DŁUGOŚĆ RAZEM [m]							4894,08	182,16	552,69	464,22	6008,16
MASA JEDNOSTKOWA [kg/m]							0,617	0,888	0,222	0,395	0,617
MASA [kg]							3019,65	161,76	122,70	183,37	3707,03
MASA CAŁKOWITA [kg]							7194,5				


- 1) Opis kształtu pręta: PN–EN ISO 3766 (gabarytowo)
- 2) Opis długości haka: gabarytowy
- 3) Długość pręta L: suma wymiarów gabarytowych

Poz.F4.–1 filar (7.szt.)



- UWAGA !
1. DLA PRĘTÓW ZBROJENIA PODŁUŻNEGO ŚCIAN UWZGLĘDNIONO DODATKI NA ZAKŁADY +10%
2. Wyciąć zbrojenie przy oknach

BETON C25/30
STAL A-IIIIN /B500SP/
klasa ekspozycji: XC3
OTULINA ZBROJ.-2cm

	WOJEWÓDZKIE PRZEDSIĘBIORSTWO USŁUG INWESTYCYJNYCH ul. Tadeusza Wyrzykowskiego 3, 06-400 Ciechanów biuro@wpui.pl REGON: 130013128, NIP: 5660004573		
NAZWA ZAMIERZENIA BUDOWLANEGO: Budowa nowego budynku z przeznaczeniem na Centrum Zdrowia Psychicznego wraz z wyposażeniem oraz przebudowa Kliniki Psychiatrii, Stresu Bojowego i Psychotraumatologii WIM PIB			
INWESTOR:		WOJSKOWY INSTYTUT MEDYCZNY PAŃSTWOWY INSTYTUT BADAWCZY	
LOKALIZACJA ZAMIERZENIA BUDOWLANEGO: ul. Szaserów 128, 04-141 Warszawa, część dz.ew. nr 8/4 z obręb 3-04-03			
PROJEKT TECHNICZNY		BRANŻA KONSTRUKCJA	21.11.2025
TEMAT RYSUNKU: ŚCIANY PRZYZIEMIA		DATA:	
PROJEKTANT mgr inż. Zbigniew Wojciechowski nr upr. 202/89/OI, w spec. konstr. - bud.		1 : 20	
PROJEKTANT SPRAWDZAJĄCY mgr inż. Magdalena Szczygłowska WAM/0028/P00K/13 spec. konstr.-bud.		SKALA:	
		NR RYS: K10.3	